



会長：細川康治 会長E：今井均 副会長：大矢成行 幹事：矢部雅文  
副幹事：佐藤京子 SAA：樋田一徳 会報委員長：江成陽一

例会日：毎週水曜日 12：30-13：30  
会 場：鈴鹿明神社参集殿

2018年03月07日 第2324回

## 『会長の時間』

皆様こんにちは。

先日の片野さんの通夜、告別式はお疲れさまでした。また、ありがとうございました。

2日間ともお手伝いに行ってきました。大谷ガバナーも参列頂きました。

5月に入ってから、片野先輩に、例会にお越し頂き片野さんを偲んで話をさせていただこうと思っております。昼間にするか、夜間例会にするか、決まり次第皆様に連絡いたしますので、よろしく願いいたします。

本日例会前に、大矢副会長、矢部幹事と3人で、遠藤市長にランドセルカバーを届けて参りました。4月以降座間市内でこのカバーを付けた新一年生を見かけると思いますが、安全運転でお願いいたします。また、今日の例会後、アイクロス湘南で行われる、公共イメージ&社会・国際奉仕セミナーに、佐藤副幹事と出席してまいります。その中の事例発表で、このランドセルカバー寄贈の話をしてまいります。2780地区で様々な奉仕活動をしているクラブの中で4クラブが選ばれ、その一つがこの事業です。長く続けて良かったと思います。

皆様このスマイルの盾ですが、私が出向していますクラブ管理運営委員会の伊勢原ロータリークラブの東さんから頂きました。クラブでスマイルが少なくこれを各テーブル毎に作ってスマイルの協力をお願いしたそうです。結果、例年以上のスマイルが集まったそうです。

座間に一つ頂きました。これからはスマイル発表者のテーブルにこれをおいておきますので、皆様よろしく願いいたします。

また、先日第3グループのIMに出席してまいりました。安倍昭恵さんの講演を聞いてまいりました。内容は個人的に聞いていただければと思いますが、私何故か来賓の花をつけていた関係で懇親会の席が隣で、一緒に写真撮って貰いました。年甲斐もなく嬉しかったです。

初めて知ったのですが、IMの事をイントラシティミーティングと書いてありました。間違いかと思いましたが、第3グループは藤沢市だけでグループを作っているのですがその場合はイントラシティミーティングというそうです。ですから、第5グループも相模原市のみなのでこう呼んでいると思います。

さて本日は、座間のほたるを守る会事務局長の脇田信雄様にお越し頂き、水と衛生月間にちなんで、目久尻川の流れをテーマに卓話を頂きます。

座間にほたるがいるとは知らなかったので私自身楽しみにしております。

脇田様後程よろしく願いいたします。

以上で会長の時間を終わります。本日もよろしく願いいたします。

Rotary



ロータリー  
変化をもたらす

## ZAMA ROTARY CLUB WEEKLY REPORT



漣渚会員ご夫人  
お誕生日おめでとうございます！



### 幹事報告//今後の予定

3/14 通常例会 3/21休会 3/28通常例会

4/8(日) 地区研修協議会 鈴鹿神社11:00発 場所 神奈川県立保健福祉大学(横須賀) 点鐘12:30

地区から台湾東部地震義捐金の協力依頼がきてます募金箱回しております。

いくらでも構いませんが、目安としてお一人1000円

回覧:しゃきょう広報

大和法人会; 労務・年金相談+セミナー開催のお知らせ

神奈川県ロータリアン親睦テニス会の案内

ハイライトよねやま

交流地区米山学友会

台湾東部地震義捐金の協力依頼

### 委員会報告//会報委員会

江成会報委員長:2月分までの会報アップいたしましたのでお知らせします。

尚、会報の数が多くなり、一ページにダラダラとしてきましたので、

2017年以前と2018年以降とのページを分けて、フォームも変更いたしました。

新しいフォームはページ切り替えができますので、ダラダラならなくなります。

2017年以前の広報は広報ページのサイドバーのボタンから見れるようにしてあります。



### 出席報告

会員数:15名 出席者8名 出席率:57.14%

前々回 会員数:15名 出席者:9名 修正出席率 69.23%

### スマイルBOX

細川会長:座間のホテルを守る会事務局長脇田信雄様、本日は宜しくお願ひ致します。

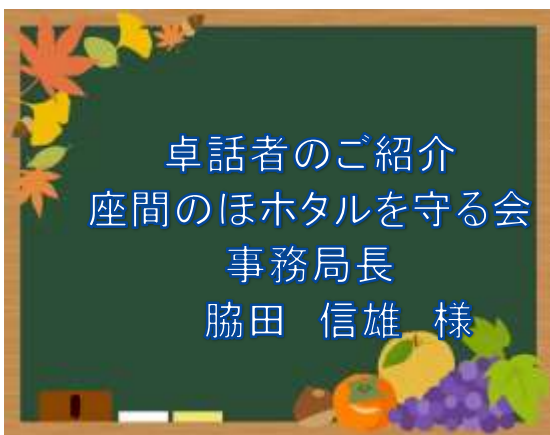
大矢副会長:座間のホテルを守る会の脇田さま、本日は有難うございます。お話を楽しみにしています。

宜しく才お願ひ致します。

大矢副会長:樋田さん結婚記念日おめでとうございます。今夜くらいは家でご飯を食べて下さいね。

樋田会員:結婚祝いをありがとうございます。

江成会員:皆さまお久しぶりです。まだまだです。



卓話者のご紹介  
座間のほホテルを守る会  
事務局長  
脇田 信雄 様



川の記憶を訪ねて (14)

●小島 環禮 / 聖川町在住 琉球大学名誉教授

語る  
目久尻川は

相模川の左岸、かつての高座郡の北部に広がる相模野台地には、北から南に流れる地下水がある。その水を漏れにくくする不透層は、座間市域の南部で盛り上がり、地下水のダムをつくり、市域に豊かな湧き水を提供する。座間市は、上水道の水源の八十五パーセントをこの湧き水に負



座間市栗原の「小池」社殿は白髮拜財天社。湧き水は関東大地震(以後減少)し、昭和四十年代後半には止まった。

う、「湧き水の街」である。

この台地には、その湧き水を集めて相模川と平行に流れる支流が、何本もある。その中でも地域の歴史を語るのに重要なのは、目久尻川である。座間市北部の旧栗原村小池谷の「小池」の湧き水を水源とし、寒川町の旧宮山村に鎮座する寒川神社のすぐ南西、旧一之宮村との境近くで相模川に注いでいた。流域の村の生活用水であり、水田の灌漑用水でもあったが、大正十二年の関東大地震では川岸が崩れ、もとの姿をとどめないほどであったという。

現在の目久尻川は、その後の改修工事で蘇った姿であるが、地元には、川の歴史の記憶が生きている。なんといっても、相模川の合流点に、相模園一宮の寒川神社があることは見のがせない。水源の旧栗原村でも、この川を「寒川」と呼んだと伝える。「寒川」という神社の呼称が、いまの目久尻川にちなむことは疑いない。祭神も、寒川比古命・寒川比女命といえは、目久尻川の神格である。

寒川神社は、朝廷がまつる諸国の神社を記した『延喜式』(九二七年成立)の「神名」に、相模国で唯一の「大社」として登場する。明治初年の『皇國地誌』『栗原村地誌』には、下栗原には寒川神社の「御厨」(神社の御料地)があったので、海老名では、「御厨」の下流に当たるとして「御厨尻川」と呼んだのが、目久尻川となつたとある。「御厨」とは、栗原には寒川神社の神に供える稲を栽培する水田「御供田」があったという伝え



目久尻川一級河川基点指標。左手が上流、右手が下流。ここ春境に、小でな流れから、大きな流れに急変する。

と、照応するにちがいない。村名の栗原も、クリのある原という意味かもしれない。「小池」にある水の神の弁財天社の三月三日の祭りには、そこが寒川神社周辺の水田の用水の源流であると、地元代表の人が参詣に来ていたそうである。寒川町域と座間市域とは、目久尻川で結ばれていた。

海老名市域に入ると、目久尻川の流域周辺には、上代の顕著な遺跡が目立つ。まず奈良時代創建の相模園の園分寺、園分尼寺がある。さらに座間丘陵の尾根には、北から秋葉山、上浜田、伊勢山と、三世紀後半から六世紀前半に至る、三つの古墳群もある。目久尻川には、大きな遺跡を生む、社会的な力があつたようである。

座間市・同教育委員会発行の資料を参照した  
(写真撮影 大貫邦雄)

# 2018年3月7日 座間ロータリークラブ例会 ～目久尻川の流れ～

話題提供者: 座間のホタルを守る会 脇田信雄

1. ふるさとの川～目久尻川  
一級河川相模川支流  
(小池仲橋が起点)
2. 高座の流れ～目久尻川  
4市1町を流れる。  
相模川合流地点まで  
全長19.2km
3. 白髪弁財天社  
養蚕の神様と水の神様。  
3月3日に例祭。  
目久尻川の源流点。



白髪弁財天社

4. 栗原遊水地と第3水源



1982年 栗原遊水地と第3水源(付近は畑と水田) ※

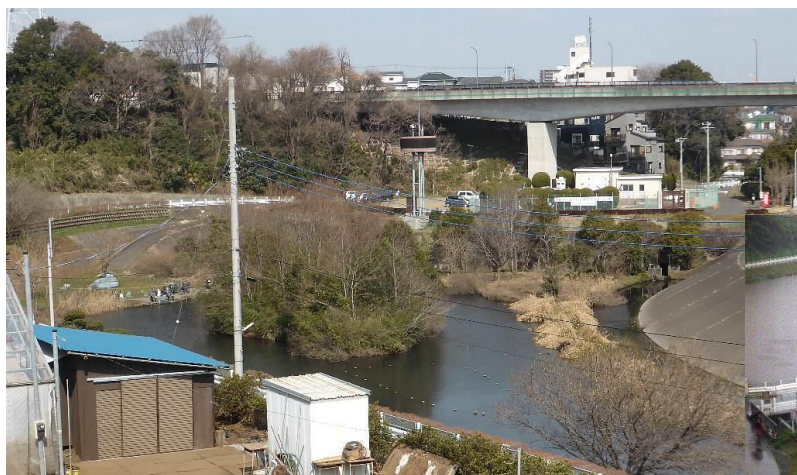
5. 目久尻川の水質変遷



前田橋上(2002年8月)家庭雑排水 ※



前田橋下(2018年2月)清流

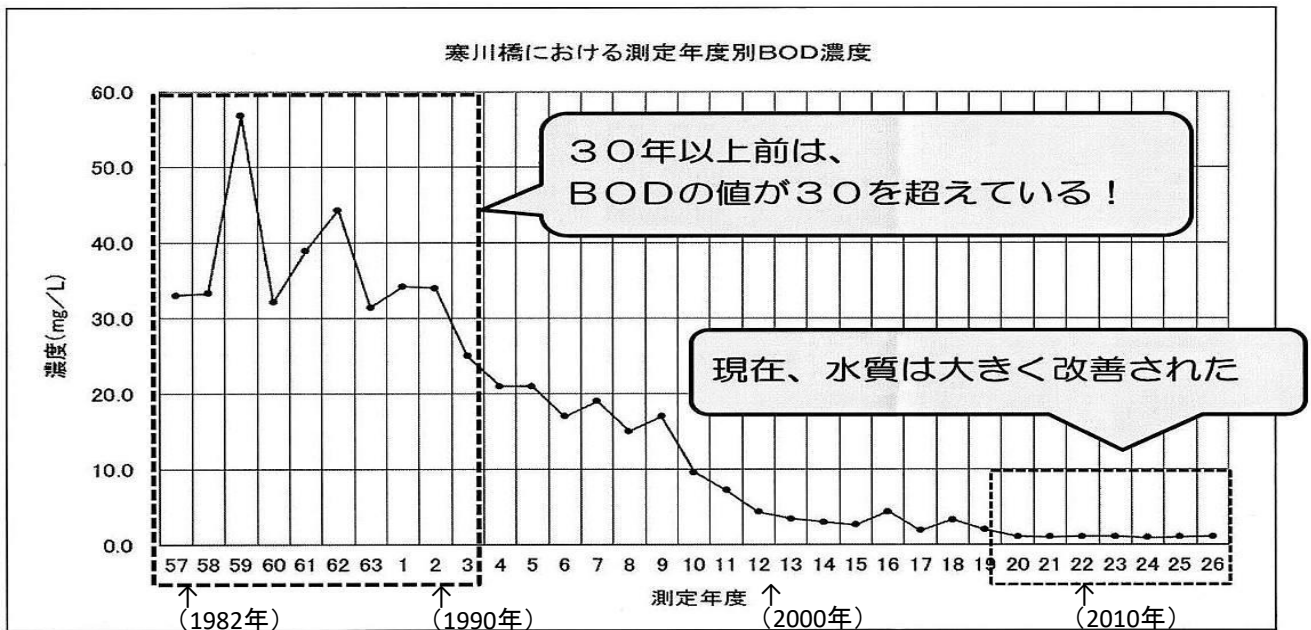


最近の栗原遊水地(2018年2月)



(※: 個人所蔵) ※ 豪雨時の様子(1996年夏) →

## 6. 水質汚濁の歴史



## 7. 目久尻川の由来

鷺川、寒川、小池川、御厨尻川 ⇒目久尻川(明治6年より)

## 8. 目久尻川クリーンアップ活動

2003年5月 綾瀬市・海老名市・座間市3市一斉清掃日 (その後、4市1町に拡大)  
 春秋年2回(この春で27回目) 座間市後援(環境政策課)  
 流域自治会の参加 年々回収量は減少



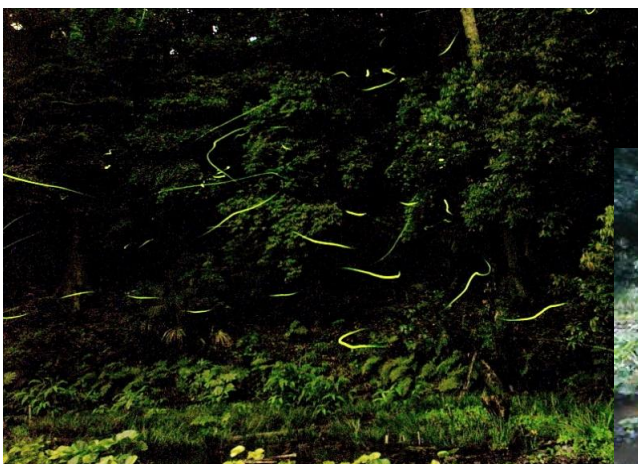
中流班作業光景(2017年5月)



下流班作業光景(2016年10月)

## 9. いっぺい窪保全活動

わさび田とゲンジボタル自生地  
 2008年より: 座間市緑地保全事業



いっぺい窪ゲンジボタル



わさび栽培

## 10. 目久尻川の生きもの調べ

水質の改善で、アユの遡上(2002年から)  
 ホトケドジョウの生息  
 アブラハヤ、オイカワ  
 エビ類、ハグロトンボ  
 コサギ、カモ類



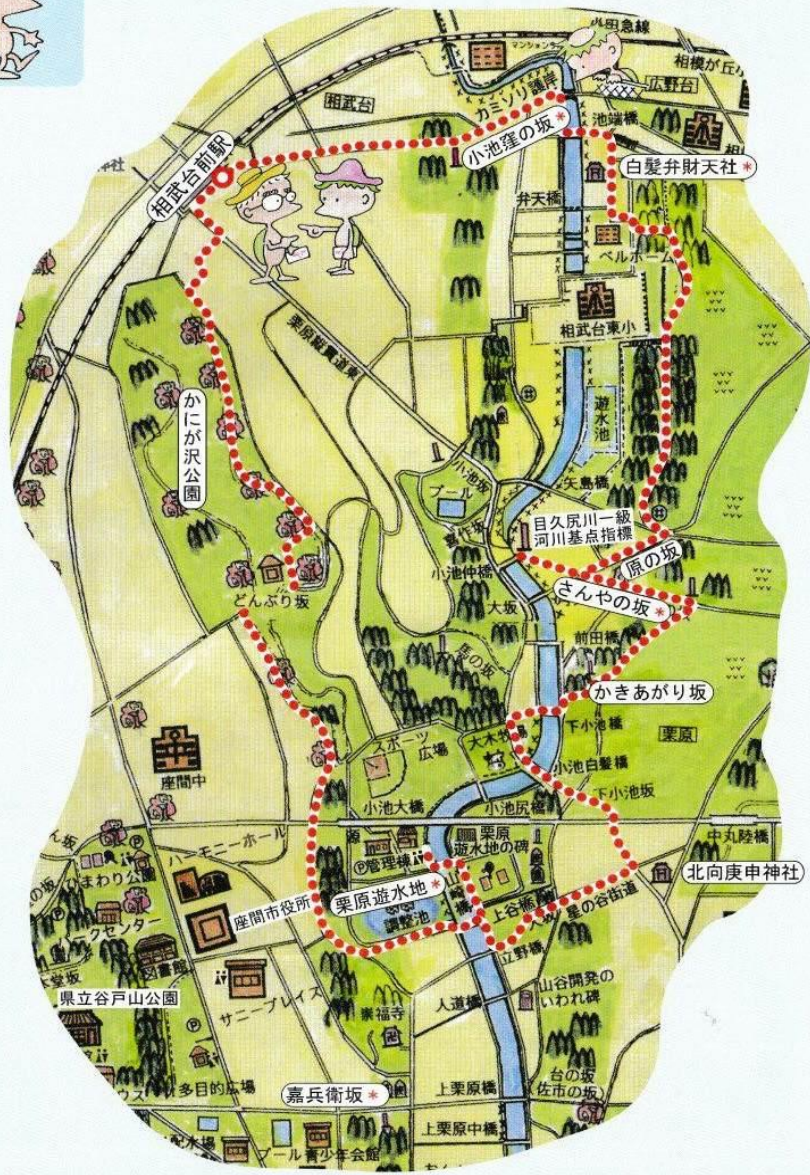
アユ



ホトケドジョウ

<目久尻川散策ガイド①>

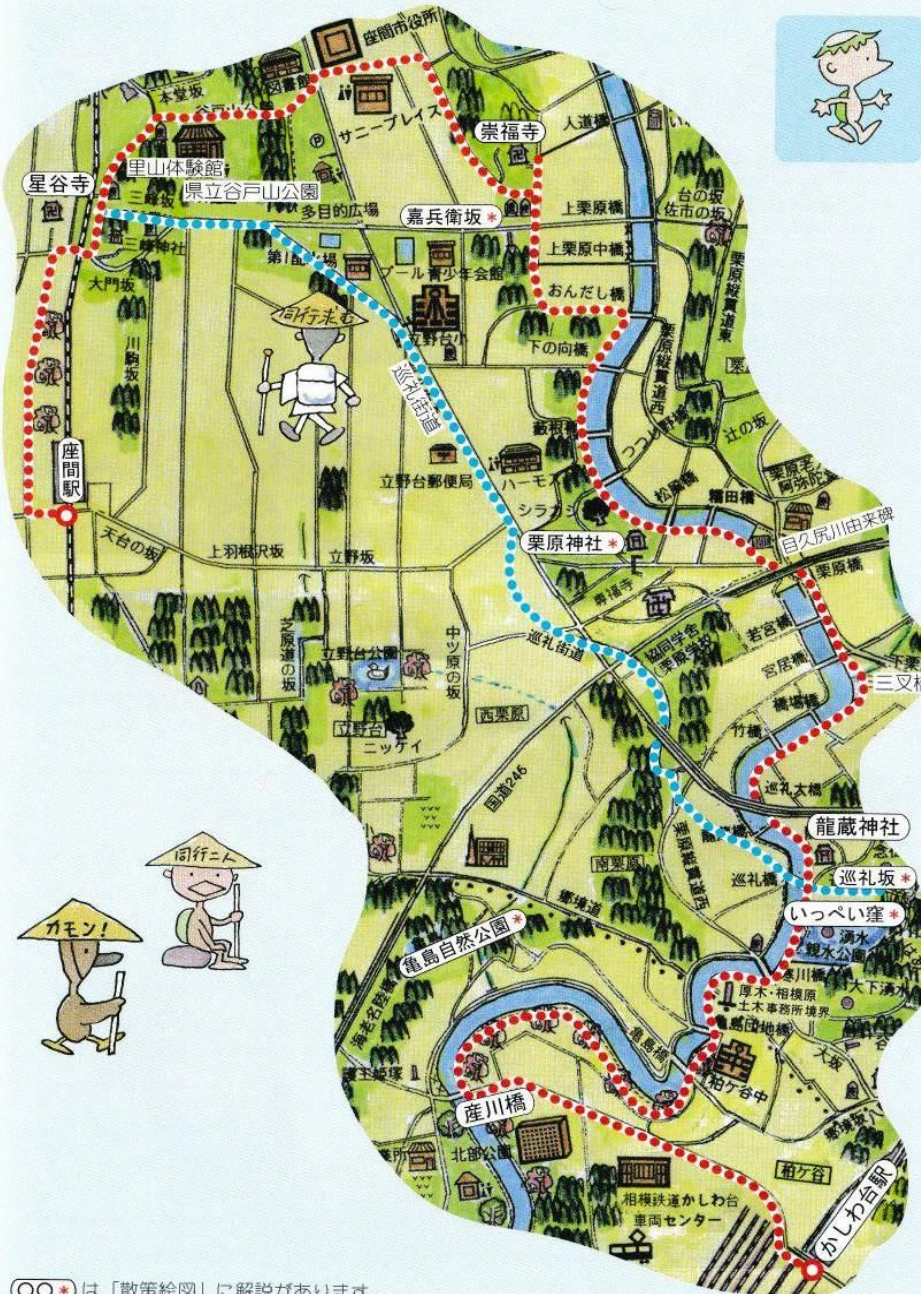
目久尻川の源流 栗原遊水地から白髪弁財神社へ



○○\* は「散策絵図」に解説があります。

<目久尻川散策ガイド②>

蛇行する目久尻川・いっぱい窪緑地・巡礼街道



○○\* は「散策絵図」に解説があります。